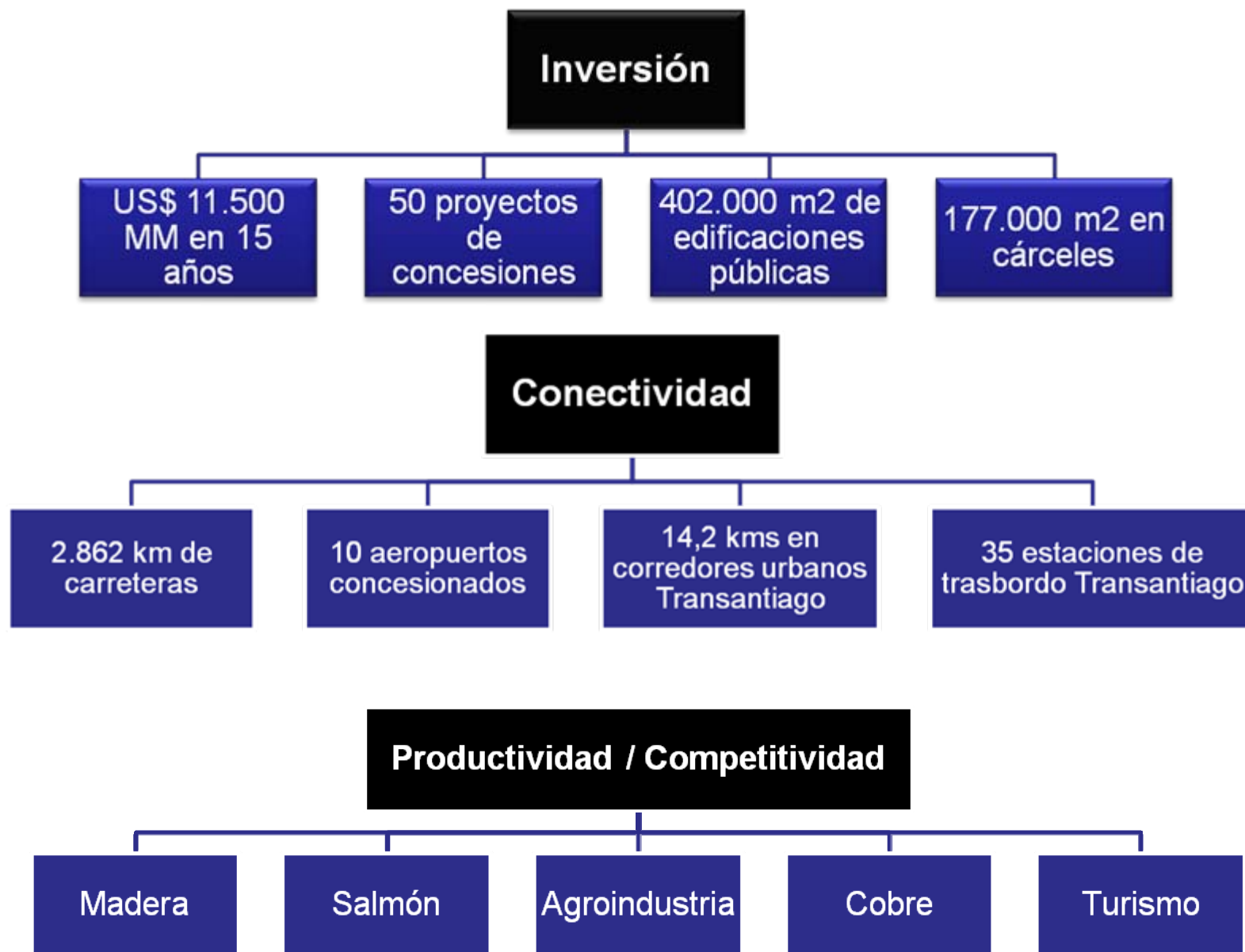




# **El futuro de la infraestructura pública en Chile**

Herman Chadwick  
Presidente  
Asociación de Concesionarios de Obras de Infraestructura Pública  
Enero 2009

# ¿Cuál ha sido el aporte de la industria?



**El sistema de concesiones ha profundizado el mercado de capitales a largo plazo en Chile, aportando significativamente a la estabilidad de las carteras de las AFP.**

- ▶ **86% de los bonos actualmente vigentes** emitidos por las sociedades concesionarias están en manos de las AFP y las Compañías de Seguros.
- ▶ **US\$ 4.191 millones en bonos** han emitidos las sociedades concesionarias durante estos 15 años.
- ▶ Los bonos de infraestructura de las empresas concesionarias representan más del **20% del mercado de la renta fija en Chile.**

## ¿Cómo estamos ahora?

De los US\$ 1.627 MM anunciados para licitar en 2008, sólo se licitó el 44% de los montos involucrados, quedando US\$ 917 MM sin licitar.

- Para 2009, la cartera de proyectos a licitar anunciada por el MOP involucra 9 proyectos, de los cuales 7 de ellos forman parte de la cartera anunciada en 2008.

- Los montos de la cartera de 2009 es de US\$ 1.427 MM, tomando en cuenta el retraso de Vespucio Oriente (US\$ 950 MM).

Proyectos de Concesión	Monto Inversión (mill US\$)
Ruta 66 Camino de la Fruta	300
Ruta 5 Tramo Puerto Montt-Pargua	180
Nuevo Aeropuerto IX Novena Region	100
Aeropuerto Pta Arenas	15
Hospitales de Maipú y La Florida	192
Infraestructura Penitenciaria del Grupo 2	10
Conectividad Austral	120
Ruta 5 Tramo La Serena - Vallenar	330
Interconexión Vial Logística Portuaria Concepción	180
<b>TOTAL</b>	<b>1427</b>

# Obras de Upgrade pendientes

Muchas de las actuales Concesiones deben de actualizarse a las necesidades de hoy.

Existe una cartera de proyectos de upgrade por US\$ 609 MM, en distintos grados de avances, que podría generar 8.000 empleos directos y cerca de 22.000 empleos en total.

# Obras de Upgrade Autopistas Interurbanas

	Monto Inversión (Mill USD)			EMPLEO (N°)	
	Obras de Seguridad Vial y Servicialidad	Obras Viales de Mejoramiento de	TOTAL INVERSIÓN	Directo	TOTAL EMPLEO
<b>TOTAL</b>	<b>205,2</b>	<b>172,4</b>	<b>377,6</b>	<b>4139</b>	<b>11.672</b>
<b>RUTA 5</b>	<b>152,9</b>	<b>3,3</b>	<b>156,2</b>	<b>1.701</b>	<b>4.797</b>
Ruta 5 Los Vilos-La Serena	26,3	0,0	26,3	150	423
Ruta 5 Stgo-Talca y Acceso Sur	23,9	0,0	23,9	331	933
Ruta 5 Talca-Chillan	49,4	3,3	52,7	570	1.607
Ruta 5 Chillan-Collipulli	17,8	0,0	17,8	100	282
Ruta 5 Collipulli- Temuco	8,2	0,0	8,2	200	564
Ruta 5 Temuco-Rio Bueno	9,9	0,0	9,9	150	423
Ruta 5 Rio Bueno-P.Montt	17,5	0,0	17,5	200	564
<b>RUTAS TRANSVERSALES</b>	<b>52,3</b>	<b>169,1</b>	<b>221,4</b>	<b>2.438</b>	<b>6.875</b>
Ruta Santiago-Valparaiso	19,8	0,0	19,8	658	1.856
Ruta Los Libertadores	19,4	14,3	33,7	560	1.579
Autopista del Sol	13,1	154,8	168,0	1.220	3.440

Fuente: COPSA A.G

# Reconstrucción y Reparación Puentes y Túneles Rutas Interurbanas

		MONTO INVERSION (Mill USD)	EMPLEO (N°)	
			Directo	TOTAL EMPLEO
<b>TOTAL</b>		<b>110,5</b>	<b>1.991</b>	<b>5.615</b>
Ruta 5 Stgo-Talca y Acceso Sur	Puente Maipo y mejoramiento	26,3	120	338
	Puente Teno	6,6	45	127
	Puente Tinguiririca	5,3	45	127
Ruta 5 Talca-Chillan	Pasarela Puente Maule	1,3	45	127
	Puente Achibueno Oriente	6,6	30	85
Ruta 5 Chillan-Collipulli	Puente Relbún Pte.	1,5	220	620
	Puente Itata Oriente	1,8	280	790
	Puente Bureo Oriente	3,0	450	1.269
Ruta 5 Collipulli - Temuco	Puente Malleco	2,8	120	338
Ruta 5 Rio Bueno-P.Montt	Puente Pilmaiquén Oriente	1,4	29	82
	Puente Rahue Oriente	2,8	42	118
	Puente Forrahue Oriente	0,6	24	68
	Puente Chifin Oriente	0,8	31	87
	Reposición Puente Maullín Oriente	1,0	30	85
	Puente Damas Poniente	1,0	30	85
Autopista Los Libertadores	Segundo Tunel Chacabuco y mejoramiento accesos viales	47,6	450	1.269

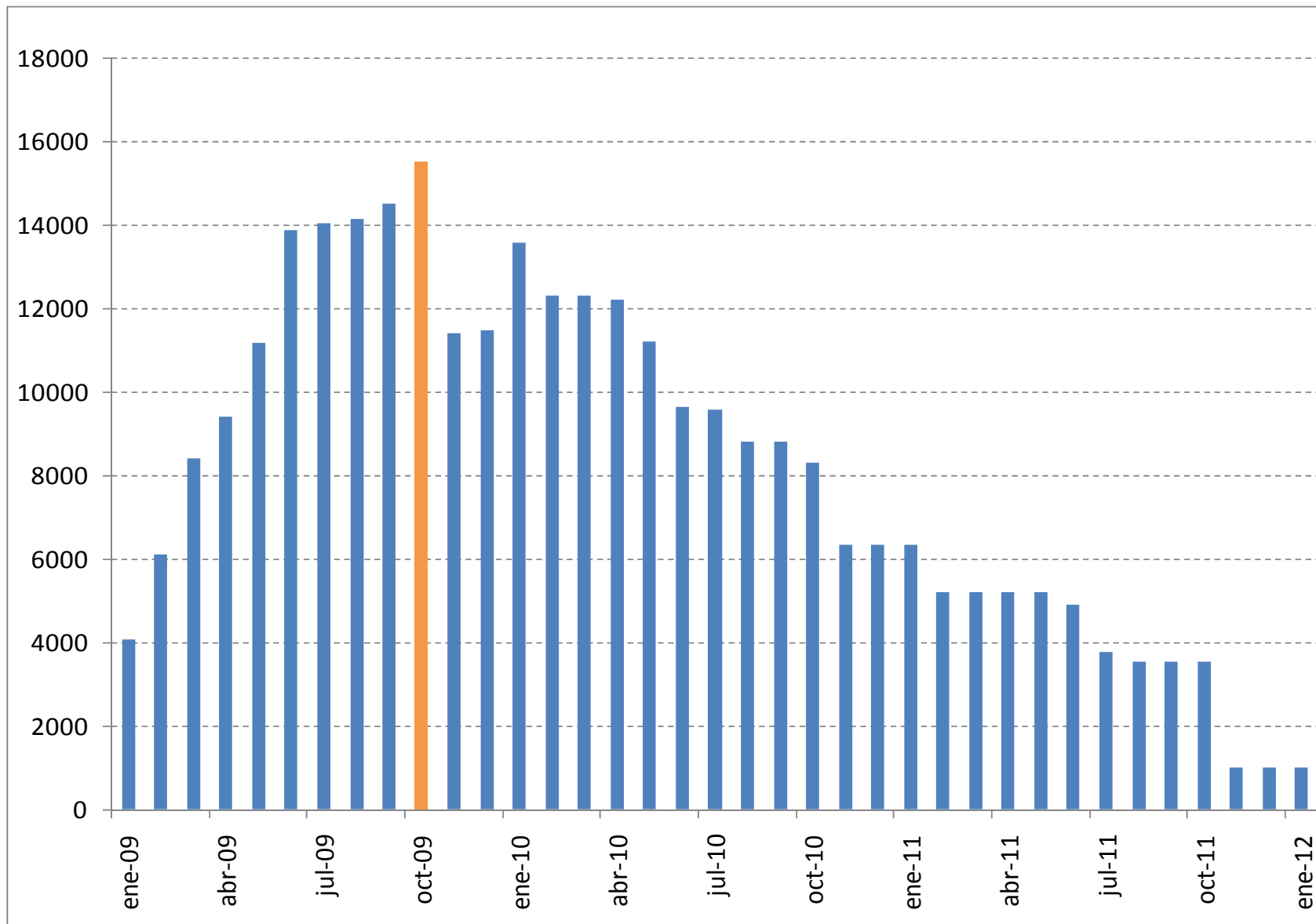


# Obras de Upgrade Autopistas Urbanas y Aeropuerto

	MONTO INVERSION (Mill USD)	EMPLEO (N°)	
		Directo	TOTAL EMPLEO
<b>TOTAL</b>	<b>120,4</b>	<b>1.618</b>	<b>4.563</b>
Subida La Pirámide	16,5	150	423
Prolongación Costanera Norte hasta Ruta 68	12,9	168	474
Interconexion Costanera Norte y Autopista Central	23,0	450	1.269
Conexión Lo Saldes Tunel San Cristobal	13,2	300	846
Tunel Montegordo Acceso Nor-Oriente	14,8	150	423
Aeropuerto Santiago (AMB)	40,0	400	1.128

Fuente: COPSA A.G

# Flujo de empleo directo obras de upgrade.



# ¿Cómo avanzamos?

Con un ACUERDO MARCO para el desarrollo de convenios complementarios que permita ejecutar las obras de *Upgrade* pendientes

Coordinación  
Concesiones

M. de Hacienda

M. de Obras  
Públicas

Concesionarias

Acuerdo Marco

Convenios  
Complementarios

Contraloría

Obras de  
mejoramiento y  
servicialidad

Realizar las obras de *upgrade* permite...

**Realizar obras de  
infraestructura  
indispensables para un  
país en crecimiento**

**Invertir US\$ 600 MM  
en 2009 -2010**

**Generar empleos  
directos e indirectos  
para 22.000  
personas**

**Poner en marcha obras en condiciones de ejecutarse en el corto plazo, y  
que son necesarias para actualizar la infraestructura implementada hace 15  
años.**



**GRACIAS**