



# **El Escenario Chileno en Concesiones de Infraestructura Post Terremoto**

Herman Chadwick P.  
Presidente de COPSA AG.

6 de octubre 2010

## **ÍNDICE:**

- I) En qué estamos el 2010: Reconstrucción y nuevas concesiones
- II) Hacia dónde vamos: Los Desafíos
- III) Conclusiones

## l) En qué estamos este 2010: Reconstrucción y las Nuevas Concesiones

### **a) Enfrentando la emergencia:**

- 1º Conectamos al país de norte a sur en menos de 48 horas e implementamos soluciones temporales para atacar la emergencia.
- 2º Evaluamos Inmediatamente los daños e iniciamos las gestiones para su reparación definitiva.

### **b) Reconstruyendo la Infraestructura:**

- 1º- Inmediato rediseño y evaluación de los nuevos proyectos para comenzar rápidamente las obras de reparación.
- 2º- Poner en marcha la etapa de reconstrucción, con un cronograma realista, pero exigente, e informando a la opinión pública de los plazos de entrega de las nuevas obras.



## En qué estamos el 2010: reconstrucción y nuevas concesiones

### ***c) Lecciones post terremoto:***

- a) Estamos estableciendo con el MOP normas de diseño para eventos como el vivido el 27 de febrero del 2010.
- b) Seguir en nuestra constante innovación tecnológica.
- c) Evaluar periódicamente las prácticas de diseño, construcción y monitoreo frente a posibles emergencias.
- d) Clarificar en los contratos cláusulas que prevean cómo actuar ante daños por catástrofe. Por ejemplo: Cómo opera el seguro, temas de responsabilidad, entre otros.



A pesar de la reconstrucción, el 2010 seguimos desarrollando infraestructura asumiendo el desafío planteado por el Ministerio de Obra Públicas de lograr una cartera de US\$ 11.739



## Reconstrucción y nuevas concesiones:

### Las nuevas concesiones para la agenda 2010 - 2014

#### Autopistas Urbanas:

- 5 proyectos
- 4 de ellos de iniciativa Privada
- 100 kilómetros en nuevas autopistas urbanas.

Proyecto	Iniciativa	Inversión MMUS\$	año de licitación
Américo Vespucio Oriente	pública	1.172	2011
Autopista Costanera Central	privada	1.184	2013
Conexión vial Ruta 78 hasta Ruta 68	privada	35	2013
Autopista Santiago - Lampa	privada	78	en estudio
Ruta G21: Acceso a los centros de Ski	privada	39	en estudio



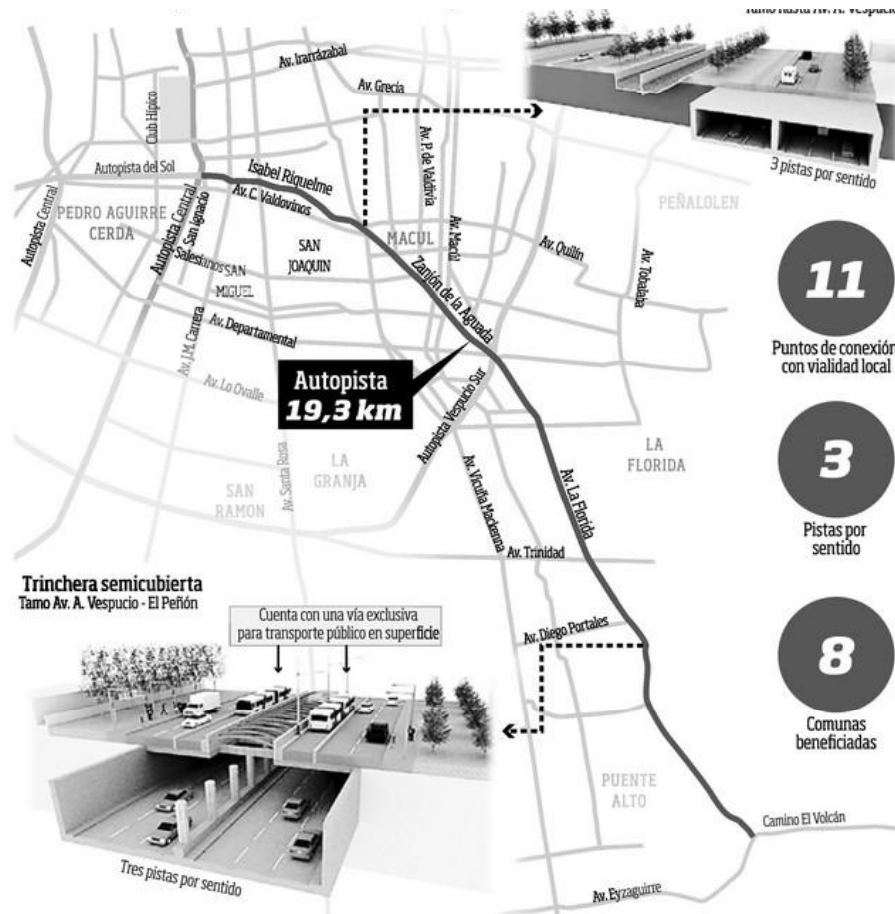
## Las nuevas concesiones para la agenda 2010 - 2014

### Otros proyectos en carpeta:

- Subida a La Pirámide Vespucio Norte: 30 millones de dólares
- Elevar a estándares de autopistas urbanas el ingreso a Santiago mediante las Autopistas Interurbanas.

## Algunos ejemplos:

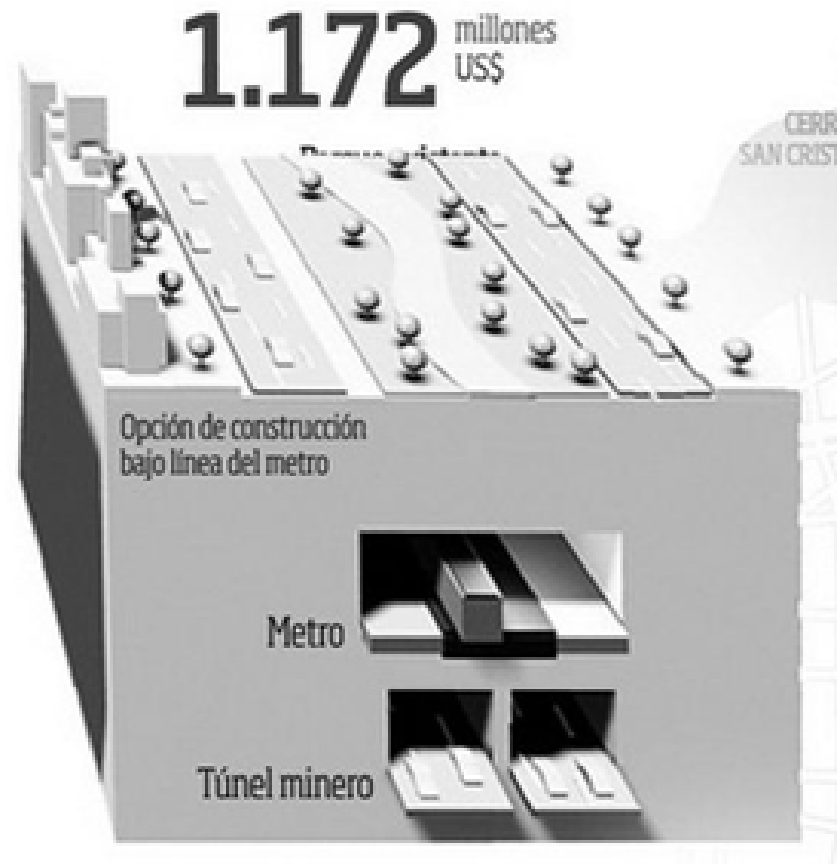
### 1) Costanera Central





**Algunos ejemplos:**

2) Vespucio Oriente



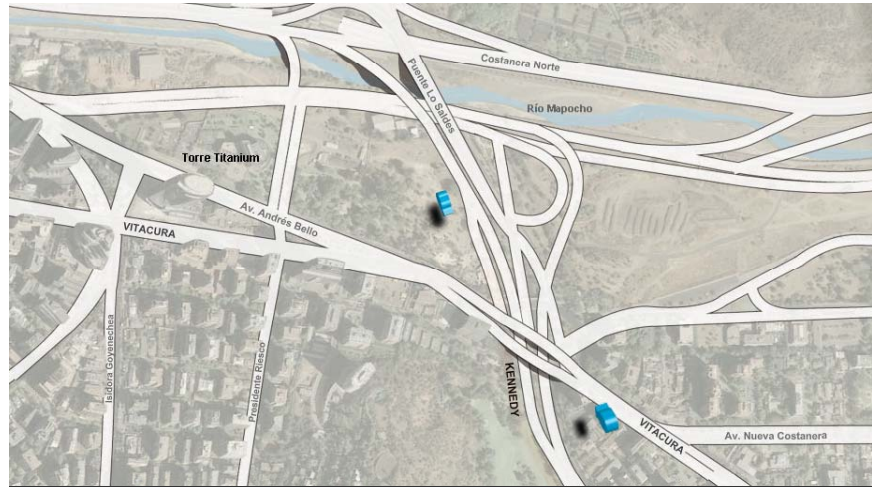


## A esto se suma el mejoramiento integral programa Santiago Centro Oriente

Hoy:



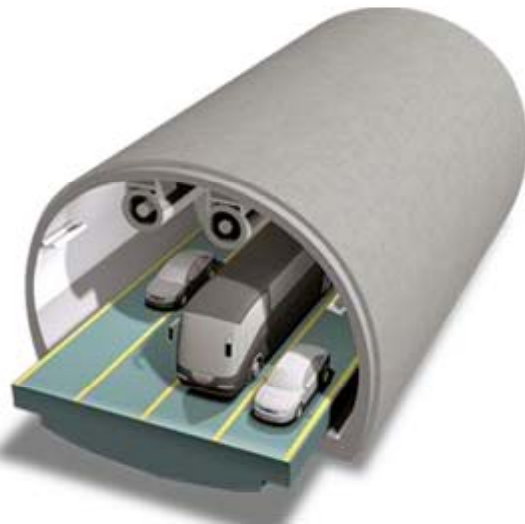
Tras Mejora:



100 00

### Cambio radical para el sector Oriente

Plan del MOP para el 2014 contempla eliminar la actual rotonda y extender un túnel de 1,5 km en Kennedy



Túnel minero de 1.500 metros, a 20 metros de profundidad, cuatro pistas expresas desde la Pérez Zujovic hasta Américo Vespucio.

## Relicitaciones Aeroportuarias:

Proyecto	Iniciativa	Inversión MMUS\$	año de licitación
Relicitación Aeropuerto El Loa Calama	Pública	34	2010
Relicitación Cerro Moreno Antofagasta	Pública	26	2010
Relicitación Aeropuerto La Florida	Pública	15	2012
Relicitación AMB	Pública	480	2012

## Infraestructura Vial interurbana:

- La cartera de proyectos contempla nuevas iniciativas viales interurbanas con una inversión superior a los US \$1.700 millones

	Iniciativa	Inversión MMUS\$	año de licitación
Ruta 5 Norte La Serena - Vallenar	Pública	304	2010
Alternativas acceso Iquique	Privada	195	2010
Autopista Concepción Cabrero	Privada	328	2010
Mantenimiento red vial IV Región	Pública	200	2010
Rutas del Loa	Privada	223	2011
Autopista Nahuelbuta	Privada	172	2012
Interconexión vial Tres Pinos Enlace	Pública	117	2013



### Otros proyectos en carpeta:

- **IV Región:** Concesión de la Vía La Serena- Vicuña y La Serena – Ovalle
- **V Región:** Nueva Vía Puchuncaví/Concón/Viña del Mar
- **VI Región:** Vía San Fernando/ Santa Cruz
- Y varias otras vías transversales

**A esto se suma la inversión en Concesiones de Segunda Generación:**

- 1- Cárceles
- 2- Hospitales
- 3- Construcciones Urbanos

**1) Cárceles:**

- En Cárceles y recintos penitenciarios se contempla una inversión de US\$ 492 millones mediante la construcción de nuevos establecimientos.

Proyecto	Iniciativa	Inversión MMUS\$	año de licitación
Establecimiento Penitenciario Región Maule	Pública	91	2010
Establecimiento Penitenciario Santiago II	Pública	109	2011
Establecimiento Penitenciario Copiapó	Pública	44	2012
Establecimiento Penitenciario Calama	Pública	58	2011 - 2013
Establecimiento Penitenciario región Bío Bío	Pública	63	2011 - 2013
Establecimiento Penitenciario Región Valpo.	Pública	63	2011 - 2013
Establecimiento Penitenciario Temuco	Pública	62	2011 - 2013

## Por qué es una ventaja innovar en concesión de Cárceles:



Beneficios	
Costo de Construcción	Costos por metro cuadrado y costo por interno menor que en sistema tradicional
Posibilidad real de rehabilitación	Mejores servicios y mejor calidad de vida de los internos
Labor de Gendarmería	Se remite sólo a las labores de seguridad
Labor del concesionario	Gestión de todas las prestaciones menos seguridad
El diseño	El diseño NO debe ser exigido al licitante del contrato

## 2) Hospitales.

- Ya se encuentra adjudicado el primer programa de concesiones de Infraestructura Hospitalaria, conformado por los nuevos Hospitales de La Florida y Maipú

Programa Hospitales 2011 - 2013	Iniciativa	Inversión MMUS\$	año de licitación
Hospital de Antofagasta	Pública	265	2011 - 2013
Hospital de Curicó	Pública	170	2011 - 2013
Hospital de Cauquenes	Pública	65	2011 - 2013
Hospital Salvador	Pública	326	2011 - 2013
Hospital Sótero del Río	Pública	352	2011 - 2013
Hospital Félix Bulnes	Pública	160	2011 - 2013





## Hospitales:

Se suman los anuncios recientes:		
Recinto	Año	MMUS\$
Hospital de Quillota	2011	150
Viña del Mar	2011	250

En total : **MMUS \$: 1.738** en infraestructura Hospitalaria.

### **3) Nuevas Construcciones Urbanas y Parques Urbanos:**

- Se enmarca dentro del programa de equipamiento urbano y del desarrollo a un programa de parques urbanos a través de la vía de las concesiones.

Construcciones Urbanas en estudio
Centro Cívico de Talca
Diversos Parques Urbanos
Barrios Cívicos en Diferentes ciudades
Parque Urbano Cerro San Cristóbal
Parque Urbano Río Mapocho
Centro Cívico de Talca
Otros Centros cívicos a lo largo del país



## II) Hacia dónde vamos: Nuevos desafíos

### a) **Comprometernos con la cartera de concesiones anunciada por el MOP:**

1.- Incentivar a los inversionistas a participar de la licitación de los nuevos proyectos anunciados por el MOP.

2- Ser realistas con los nuevos proyectos: Subsidio del Estado.

**a.1) El desafío más inmediato: La incorporación del Tag interurbano en acuerdo conjunto entre el MOP y las Concesionarias:**

- 1.- Concesionarias y MOP establecieron un cronograma de trabajo para ver cómo operará el sistema.
- 2- A fines del 2011 debiera estar operativo en al menos dos autopistas Interurbanas con acceso sur, centro o norte a Santiago.
- 3- A fines del período del Presidente Sebastián Piñera el sistema debiera estar operativo en todos los accesos a Santiago.

**Funcionamiento:**

- 1- El usuario suscribe contrato con la Concesionaria dueña de su TAG para circular por determinada autopista Interurbana.
- 2- El Tag convivirá con casetas manuales para que el usuario pueda optar por la vía de pago que más le acomode.

## El Desafío Más inmediato: La incorporación del Tag en las autopistas interurbanas con acceso a Santiago

### *¿Cómo operará?*

**Velocidad sugerida:**  
40 km/h

**Antena:** registra el dispositivo habilitado



**b) Trabajar en conjunto con la autoridad para sacar adelante los proyectos pendientes y aquellos que están por venir.**

- 1) Potenciar las iniciativas privadas como mecanismo de inversión y gestión.
- 2) Avanzar en mejoras que beneficien a los usuarios: ya logramos incluir al Tag Interurbano, pero quedan temas pendientes como la Factura Única y las mejoras en el estándar de las concesiones vigentes.
- 3) TAG: Cuenta única, centralización forma de pago, un solo operador.

### III- Conclusiones

- 1- Reconstrucción. A meses del terremoto el balance es positivo. Hemos avanzando el reconstrucción y estamos cumpliendo plazos exigentes para reponer las obras dañadas.
- 2- Debemos ofrecer al país nuevas y mejores obras y ser vanguardistas en buscar modelos más eficientes, acordes no sólo a las necesidades de infraestructura, sino también de sustentabilidad, ahorro energético, entre otros.
- 3- Brindar a los usuarios concesiones de mejor calidad, con un mayor servicio. El usuario es cada vez más exigente y debemos asumir el desafío de la excelencia.
- 4- Proveer la infraestructura para el Chile desarrollado.



**GRACIAS...**